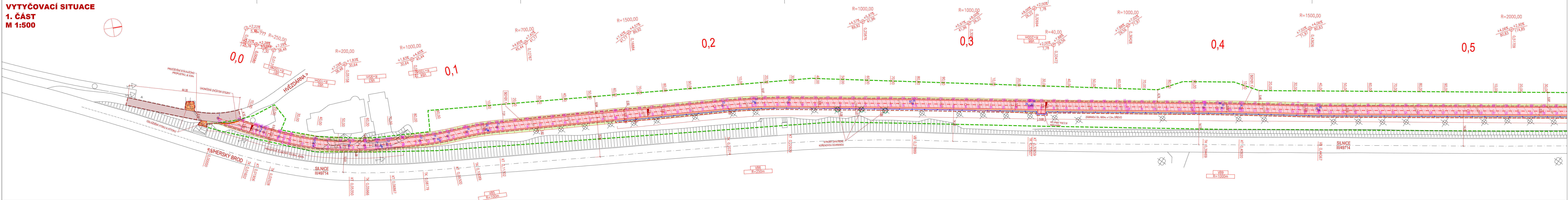
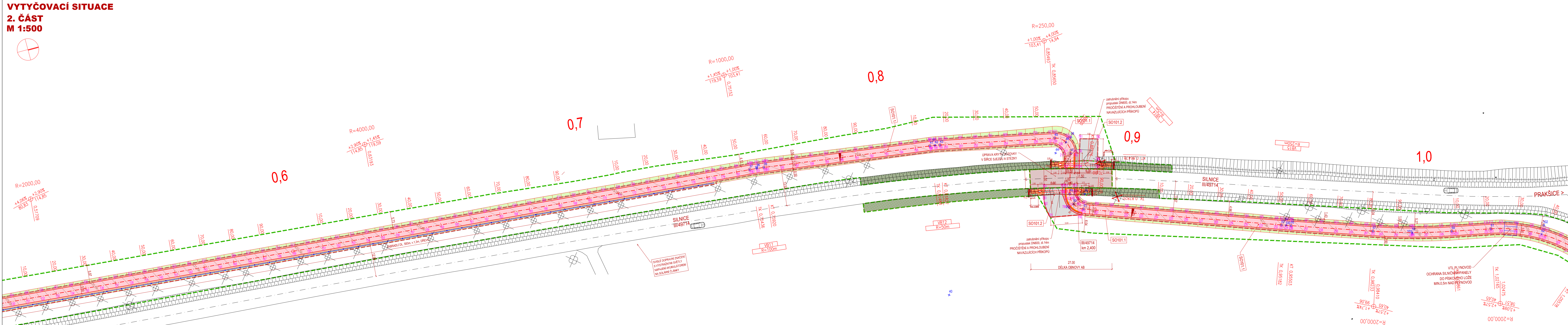


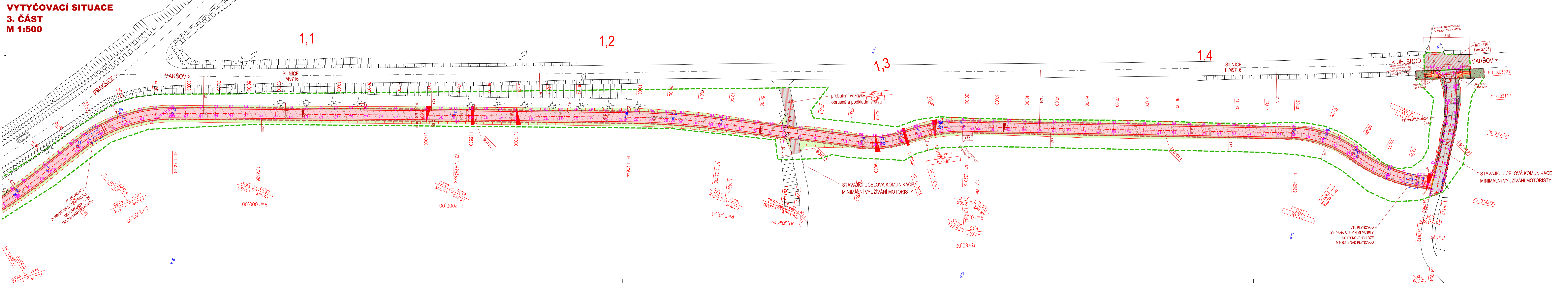
VYTÝČOVACÍ SITUACE  
1. ČÁST  
M 1:500



VYTÝČOVACÍ SITUACE  
2. ČÁST  
M 1:500



VYTÝČOVACÍ SITUACE  
3. ČÁST  
M 1:500



VYTÝČENÍ OSY STEZKY

Číslo bodu	X	Y
1	1186009.85	524439.31
2	1185949.54	524520.82
3	1185995.41	524431.97
4	1185994.06	524431.28
5	1185992.69	524430.61
6	1185943.93	524518.14
7	1185987.08	524427.83
8	1185973.96	524422.76
9	1185960.25	524419.48
10	1185938.67	524512.20
11	1185943.17	524418.47
12	1185949.71	524417.85
13	1185943.23	524417.43
14	1185925.22	524516.28
15	1185932.14	524416.52
16	1185926.54	524416.29
17	1185920.94	524416.37
18	1185908.77	524316.80
19	1185913.06	524416.71
20	1185904.66	524415.69
21	1185900.93	524416.50
22	1185830.69	524160.20
23	1185811.09	524409.43
24	1185798.09	524408.07
25	1185785.17	524406.02
26	1185736.41	524397.00
27	1185652.77	524584.45
28	1185691.08	524388.15
29	1185690.33	524388.00
30	1185689.59	524387.86
31	1185806.73	523392.42
32	1185622.65	524375.33
33	1185615.53	524373.97
34	1185608.41	524372.55
35	1185577.57	524366.31
36	1185286.65	524212.15
37	1185288.87	524310.05
38	1185266.50	524310.09
39	1185264.13	524309.58
40	1185221.14	524248.32
41	1185209.88	524297.04
42	1185208.23	524296.63
43	1185206.60	524296.16
44	1185171.48	524280.27
45	1185170.02	524285.05
46	1185166.97	524282.43
47	1185166.83	524278.42
48	1185167.15	524264.10
49	1185171.79	524265.95
50	1185171.79	524262.25
51	1185169.26	524259.57
52	1185003.81	524458.29
53	1185109.38	524231.67
54	1185107.92	524231.00
55	1185106.46	524230.34

VYTÝČENÍ OSY STEZKY

Číslo bodu	X	Y
56	1184999.44	524401.49
57	1185081.57	524219.12
58	1185069.42	524214.13
59	1185056.96	524209.94
60	1185058.86	524158.30
61	1185044.48	524206.19
62	1185029.28	524198.61
63	1185017.49	524186.38
64	1184964.89	524108.91
65	1185156.31	523910.84
66	1184932.98	524061.66
67	1184924.52	524048.30
68	1184916.85	524034.47
69	1184868.42	524006.05
70	1184895.06	523992.29
71	1184891.56	523986.95
72	1184886.96	523982.48
73	1184913.32	523939.58
74	1184882.38	523978.86
75	1184876.55	523973.47
76	1184871.65	523967.21
77	1184840.26	523856.56
78	1184811.09	523875.90
79	1184806.58	523866.08
80	1184805.28	523855.35
81	1184760.36	523852.35
82	1184805.33	523853.90
83	1184804.19	523842.16
84	1184800.04	523831.12
85	1184796.91	523825.28
86	1185994.06	524431.27
87	1185974.27	524421.80
88	1185947.40	524416.64
89	1185924.21	524415.04
90	1185904.66	524415.88
91	1185798.04	524408.41
92	1185736.41	524397.00
93	1185690.33	524388.00
94	1185615.52	524373.99
95	1185577.57	524366.31
96	1185266.49	524310.12
97	1185208.23	524296.66
98	1185164.82	524283.47
99	1185173.54	524261.56
100	1185107.93	524231.00
101	1185069.57	524213.72
102	1185027.47	524201.08
103	1184964.89	524108.91
104	1184924.12	524048.54
105	1184892.09	523986.51
106	1184876.08	523973.90
107	1184804.89	523866.56
108	1184805.75	523841.80

VYTÝČOVACÍ TABULKY PRO HRANY JSOU PŘILOŽENY SAMOSTATNĚ

ČÁST D.1.1  
SO 101

OBJEDNATEL <b>UHERSKÝ BROD</b>		<b>Město Uherský Brod</b> Masarykovo nám. 100 688 01 Uherský Brod	
ZHOTOVITEL <b>ADVISA</b> projekty a řízení dopravních staveb		AUTORIZACE ADVISA, s.r.o. Předměstí 188/10 www.advisa.cz - 465 735 190 190	
NAVRHL VYPRACOVÁL Ing. Jiří Hůla		ZODPOVĚDNÝ PROJEKTANT Ing. Jiří Hůla	
TECHNICKÁ KONTROLA Ing. Miroslav VĚTROVSKÝ		HLAVNÍ INŽENÝR PROJEKTU Ing. Jiří Hůla	
AKCE Stezka pro pěší a cyklisty Uherský Brod - Prácheň, část Uherský Brod	ČÍSLO ZAKÁZKY 20_919A	DATUM 01/2021	REVIZE 00
ČÍSLO OBJEKTU SO 101	NÁZEV OBJEKTU Komunikace a zpevněné plochy	STUPEŇ PD PDP5	PARSE
ČÍSLO PŘÍLOHY 08	NÁZEV PŘÍLOHY VYTÝČOVACÍ SITUACE	FORMÁT 12 x A4	MĚŘITOKO 1:500